

Etats de réglage PERI

Gamme d'états RS



Étais de réglage PERI RS

RS 210, 260, 300, 450, 650 et RS 1000, 1400

Lors de la mise au point des nouveaux étais de réglage PERI RS 210, RS 260, RS 300, RS 450 et RS 650, il a été attaché une importance particulière à une longue durée d'utilisation, à des frais de maintenance réduits et à une manipulation rapide.

C'est pourquoi, tous les étais de réglage PERI sont à présent zingués et télescopiques, à l'exception du RS 210. Les longueurs disponibles de la gamme d'étais de réglage sont complétées par les étais de réglage RS 1000 et RS 1400 de conception identique.

■ Réglage rapide

Grâce au système télescopique, le réglage approximatif en trame de 10 cm peut s'effectuer en quelques secondes. Quelques rotations suffisent ensuite pour effectuer le réglage précis.

■ Grande simplicité de manipulation

Les étais de réglage RS 210 à RS 650 se manipulent depuis le sol, indépendamment de la longueur de déploiement. A cet effet, l'étau RS 650 est doté en sus d'un guidage permettant de fixer et de détacher l'élingue depuis le sol.

RS 210

L = 1,30 – 2,10 m

RS 260

L = 2,30 – 2,60 m

RS 300

L = 1,90 – 3,00 m

RS 450

L = 2,80 – 4,50 m

RS 650

L = 4,30 – 6,50 m

RS 1000

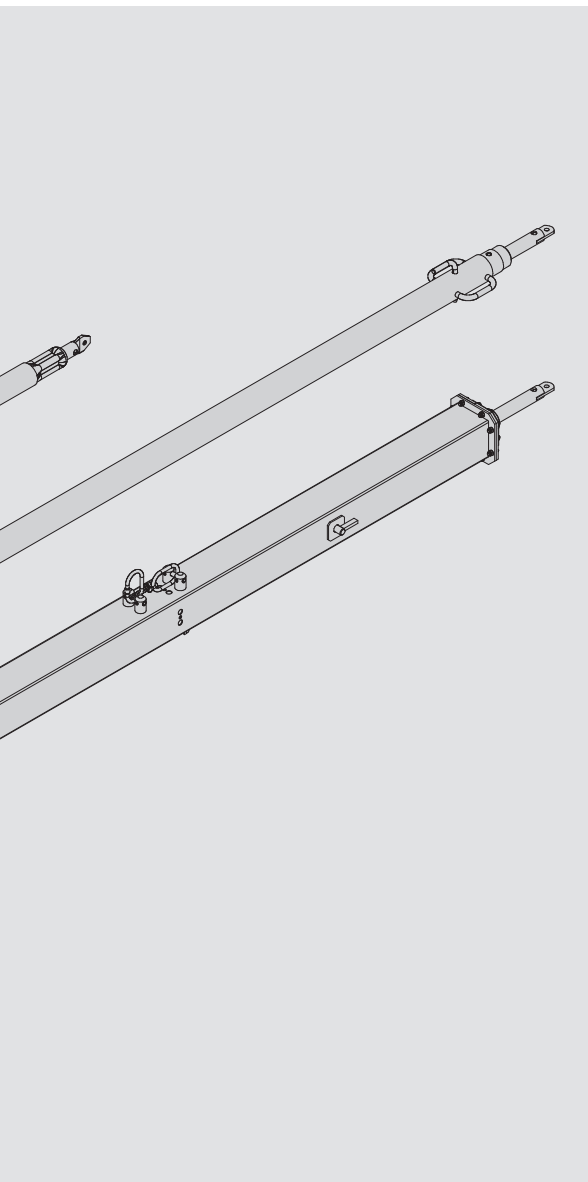
L = 6,40 – 10,00 m

RS 1400

L = 6,40 – 14,00 m

■ Support pour éléments préfabriqués

L'adaptateur d'étais de réglage RS et la tête de fixation rapide RS sont utilisés pour l'emploi des étais de réglage PERI RS sur des éléments préfabriqués. Les étais de réglage peuvent être ainsi montés et démontés depuis le sol de manière sûre et rapide.



■ Charges admises

Étai de réglage RS 210 L = 1,30 – 2,10 m

Longueur de déploiement L [m]	1,30 – 2,00	2,10
Effort de compression adm. F [kN]	25,0	23,6
Effort de traction adm. F [kN]	25,0	

Étai de réglage RS 260 L = 2,30 – 2,60 m

Longueur de déploiement L [m]	2,30	2,60
Effort de compression adm. F [kN]	25,0	22,1
Effort de traction adm. F [kN]	25,0	

Étai de réglage RS 300 L = 1,90 – 3,00 m

Longueur de déploiement L [m]	1,90 – 2,30	2,50	3,00
Effort de compression adm. F [kN]	25,0	21,6	14,2
Effort de traction adm. F [kN]	25,0		

Étai de réglage RS 450 L = 2,80 – 4,50 m

Longueur de déploiement L [m]	2,80 – 3,60	4,00	4,50
Effort de compression adm. F [kN]	25,0	17,2	11,8
Effort de traction adm. F [kN]	25,0		

Étai de réglage RS 650 L = 4,30 – 6,50 m

Longueur de déploiement L [m]	4,30 – 4,90	5,00	5,50	6,00	6,50
Effort de compression adm. F [kN]	25,0	24,4	18,5	15,9	13,2
Effort de traction adm. F [kN]	25,0				

Étai de réglage RS 1000 L = 6,40 – 10,00 m

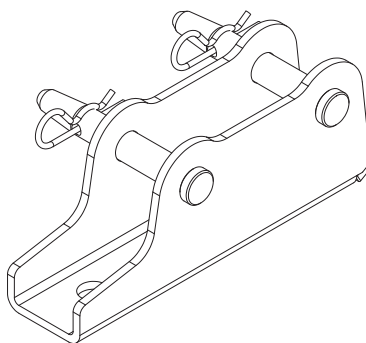
Longueur de déploiement L [m]	6,40	7,00	8,00	9,00	10,00
Effort de compression adm. F [kN]	29,5	26,0	19,6	14,6	11,1
Effort de traction adm. F [kN]	30,2				

Étai de réglage RS 1400 L = 6,40 – 14,00 m

Longueur de déploiement L [m]	6,40 – 11,00	12,00	13,00	14,00
Effort de compression adm. F [kN]	30,9	28,6	23,4	19,1
Effort de traction adm. F [kN]	31,8			

■ Platine de pied RS

La platine de pied-2 RS s'utilise pour tous les étais de réglage PERI. Celle-ci est dotée de 2 axes et permet ainsi la fixation des étais de réglage respectivement plus petits en tant que contre-flèches.



Platine de pied-2 RS

N° art. 117343

Étais de réglage PERI RS

Support d'éléments préfabriqués en béton

Le nouvel adaptateur d'étais PERI RS et la tête de fixation rapide RS permettent un montage sûr, depuis le sol, d'étais de réglage sur des éléments préfabriqués en béton.

Il en résulte que les travaux gagnent de manière significative en sécurité et en rapidité ; aucune échelle, etc., n'étant nécessaire. Tout est monté en toute sécurité depuis le sol.

Important pour le chantier :

Tous les travaux sont exécutés depuis le sol en toute sécurité et sans échelles, consoles de travail ou systèmes de levage complémentaires.

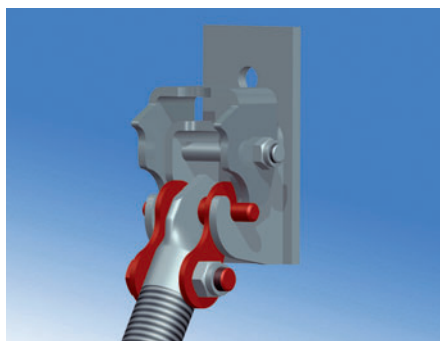
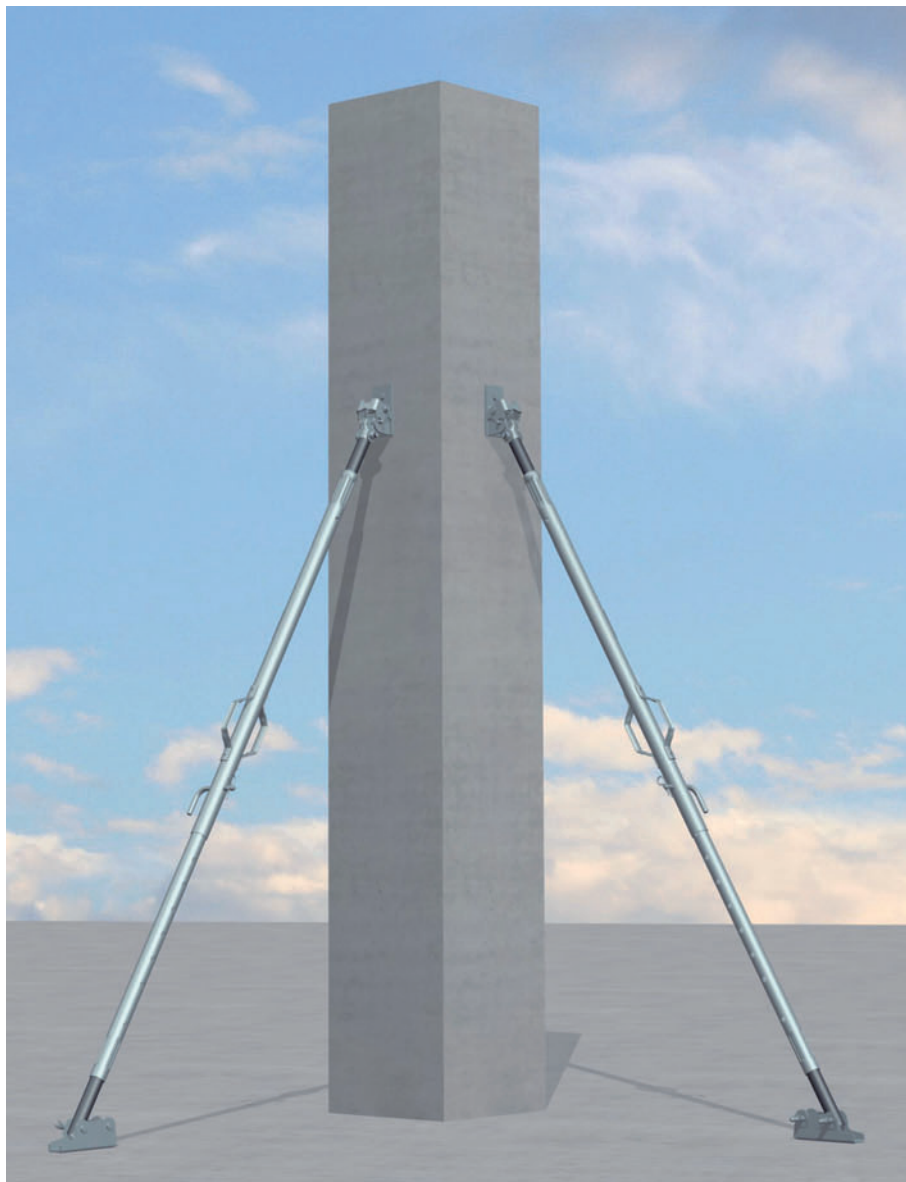
■ Montage

La tête de fixation rapide RS est d'abord prémontée sur l'élément préfabriqué disposé à plat, l'adaptateur d'étais l'étant sur l'étau de réglage. L'étrier de sécurité est automatiquement relevé lors de l'accrochage de l'adaptateur d'étais sur la tête de fixation rapide. Puis l'étrier de sécurité bascule vers le bas, verrouille et empêche tout décrochage de l'étau de réglage, tant sous un effort de traction que sous un effort de compression.

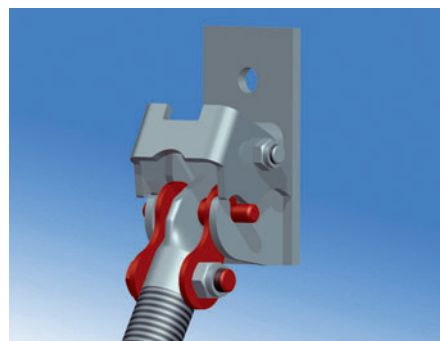
■ Démontage

Pour le décrochage, il suffit de relever l'étrier de sécurité à l'aide d'une perche et de décrocher l'étau de réglage.

L'adaptateur d'étais PERI et la tête fixation rapide RS permettent de monter rapidement les étais sur des éléments préfabriqués.



L'accrochage de l'adaptateur d'étais RS sur la tête de fixation rapide prémontée ...



... bloque l'étrier de sécurité de la tête de fixation rapide et positionne l'étau de réglage.

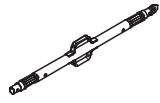
Etais de réglage RS



N° art.	Poids kg
117466	10,700

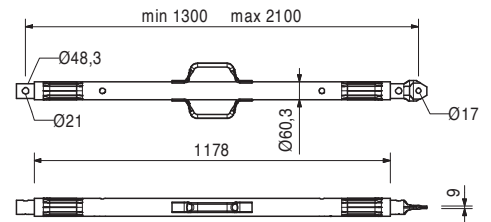
Etai de réglage RS 210, zing.

Longueur de déploiement L = 1,30 – 2,10 m.
Pour le réglage de systèmes de coffrage PERI et éléments préfabriqués.



Nota

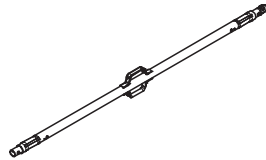
Voir tableaux PERI pour charge admissible.



118238	12,100
--------	--------

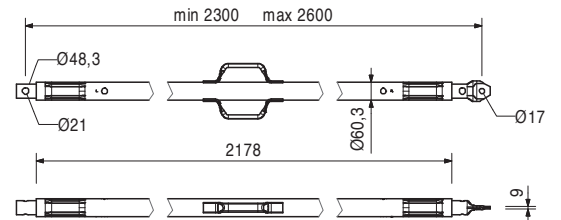
Etai de réglage RS 260, zing.

Longueur de déploiement L = 2,30 – 2,60 m.
Pour le réglage de systèmes de coffrage PERI et éléments préfabriqués.



Nota

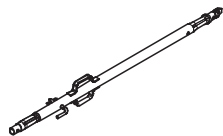
Voir tableaux PERI pour charge admissible.



117467	15,300
--------	--------

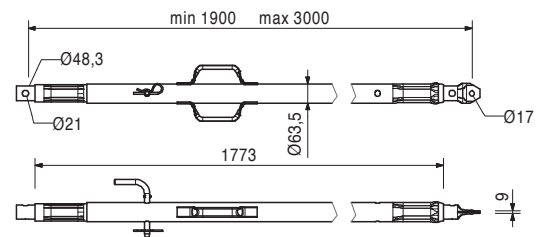
Etai de réglage RS 300, zing.

Longueur de déploiement L = 1,90 – 3,00 m.
Pour le réglage de systèmes de coffrage PERI et éléments préfabriqués.



Nota

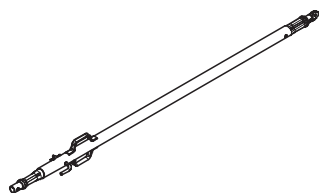
Voir tableaux PERI pour charge admissible.



117468	22,800
--------	--------

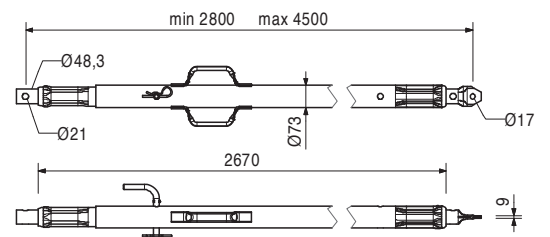
Etai de réglage RS 450, zing.

Longueur de déploiement L = 2,80 – 4,50 m.
Pour le réglage de systèmes de coffrage PERI et éléments préfabriqués.



Nota

Voir tableaux PERI pour charge admissible.



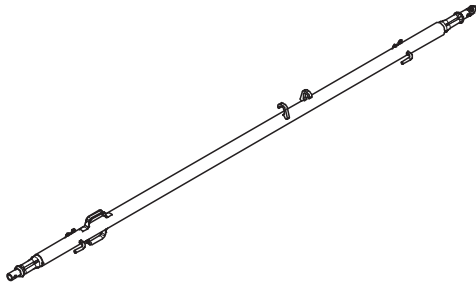
Etais de réglage RS



N° art.	Poids kg
117469	39,700

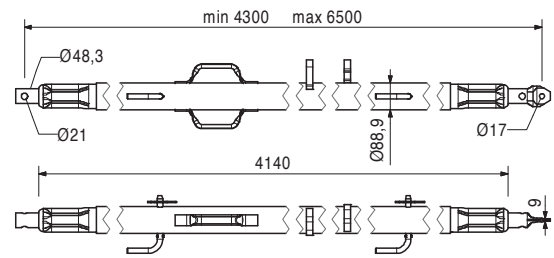
Etai de réglage RS 650, zing.

Longueur de déploiement L = 4,30 – 6,50 m.
Pour le réglage de systèmes de coffrage PERI et éléments préfabriqués.



Nota

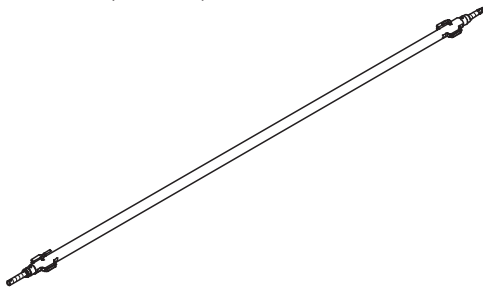
Voir tableaux PERI pour charge admissible.



028990	115,000
--------	---------

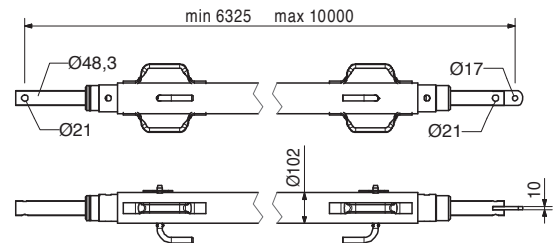
Etai de réglage RS 1000, zing.

Longueur de déploiement L = 6,40 – 10,00 m.
Pour le réglage de systèmes de coffrage PERI et éléments préfabriqués.



Nota

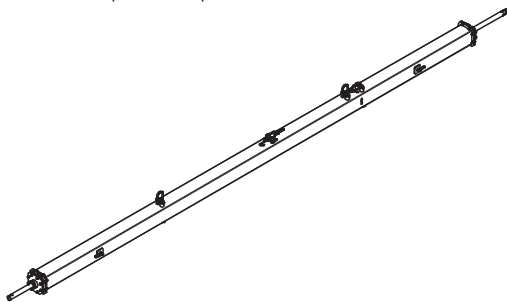
Voir tableaux PERI pour charge admissible.



103800	271,000
--------	---------

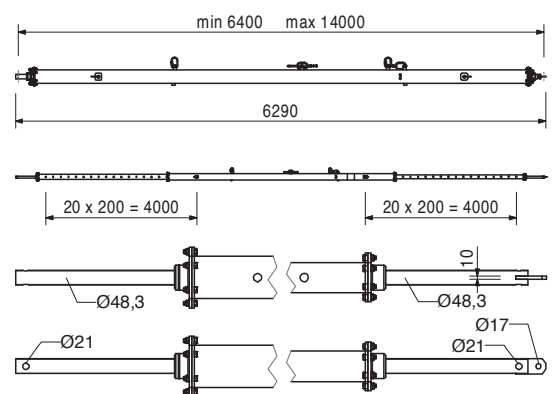
Etai de réglage RS 1400, zing.

Longueur de déploiement L = 6,40 – 14,00 m.
Pour le réglage de systèmes de coffrage PERI et éléments préfabriqués.



Nota

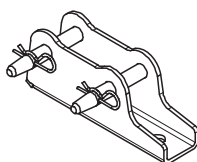
Voir tableaux PERI pour charge admissible.
Chaîne détachable depuis le sol.



117343	3,160
--------	-------

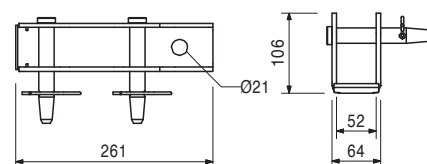
Platine de pied-2 pour RS 210 – 1400, zing.

Pour la fixation des étais de réglage RS 210, 260, 300, 450, 650, 1000 et 1400.



Complète avec

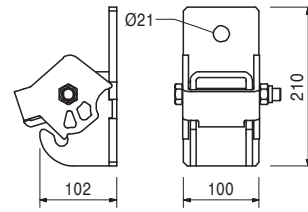
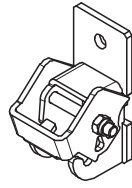
2 broches Ø 20 x 140 zing., réf. 105400
2 goupilles de sécurité 4/1 zing., réf. 018060.



N° art.	Poids kg
117470	4,280

Tête de fixation rapide RS

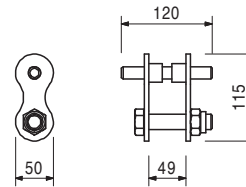
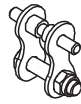
Pour stabiliser et régler la verticalité des éléments préfabriqués en béton.



117726	1,050
--------	-------

Adaptateur d'étais de réglage RS

Pour stabiliser et régler la verticalité des éléments préfabriqués en béton.



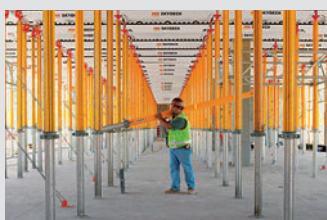
**Pour chaque projet,
pour chaque exigence,
un système optimisé**



Coffrages de voiles



Coffrages de poteaux



Coffrages de dalles



Systèmes grimpants



Coffrages de tunnels



Coffrages de ponts



Etaisements



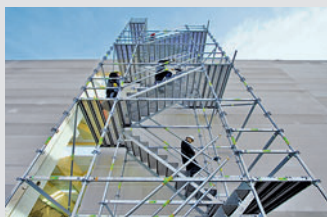
Echafaudages de ferrailage



Echafaudages de façades



Echafaudages industriels



Tour d'accès



Structures modulaires



Accessoires de chantier



Prestations de services



PERI S.A.S.
Coffrages Etaiements Ingénierie
 Z.I. Nord
 34-36, Rue des Frères Lumière
 77109 - MEAUX Cedex
 Tél. : +33 (0)1 64 35 24 40
 Fax : +33 (0)1 64 35 24 50
 peri.sas@peri.fr
 www.peri.fr